

FBNT-serie

Elektrisch, met 3 wielen - luchtbanden
48V wisselstroom ♦ 1.6 - 2.0 ton

FB16NT
FB18NT
FB20NT

Een onovertroffen combinatie van snelheid, kracht en je reinste flexibiliteit

De FBNT serie met AC motoren en vele andere verbeterde kenmerken, is een waardige opvolger van de award-winnende FBKT serie van 3 wiel elektrische vorkheftrucks. Kracht en snelheid zijn gekoppeld aan een uitstekende ergonomie en compacte afmetingen. Deze elementen maken deze vorkheftrucks productiever in zowel binnen als buiten applicaties, in zowel compacte als in open ruimtes.

Deze trucks zijn makkelijker te bedienen en beter te controleren dan ooit. Een geavanceerd controle systeem zorgt ervoor dat deze trucks af te stellen zijn voor iedere bestuurder of voor iedere applicatie. Het efficiënte energieverbruik en de geringe service - met een service interval van 500 uur - betekent dat de operationele kosten minimaal zijn.

Chassis

- **Een compact chassis** - met zijn grote stabiliteit en soepel stuursysteem - zorgt voor een goede manoeuvreerbaarheid en dus hoge productiviteit, hoe beperkt de werkruimtes of hoe oneffen de vloeren ook zijn.
- **Het lage zwaartepunt** zorgt voor een stabiele en veilige besturing van de vorkheftruck.
- **De beschermkooi** - met speciaal ontworpen afgeronde profielen - zorgt voor een veilige en nog sterkere constructie en is tevens uitermate geschikt voor het snel en makkelijk monteren van cabine panelen.

Mast en vorken

- **Een goed doorzicht van de mast** zorgt voor een veilige en productieve pallet behandeling.
- **Het vernieuwde rechthoekige vorkenbord** zorgt voor een optimaal zicht op de geheven last.
- **Het unieke cross member design van de mast** combineert een uitstekende torsiekracht op alle hoogtes met een goed doorzicht.
- **Het standaard vorkenbord** zorgt voor een stabiele pallet behandeling.



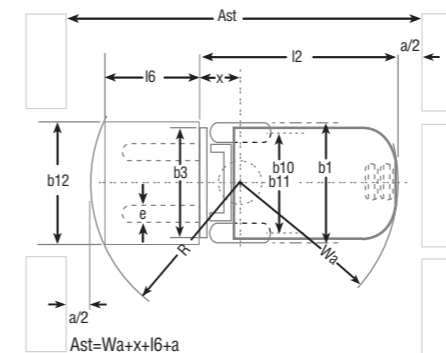
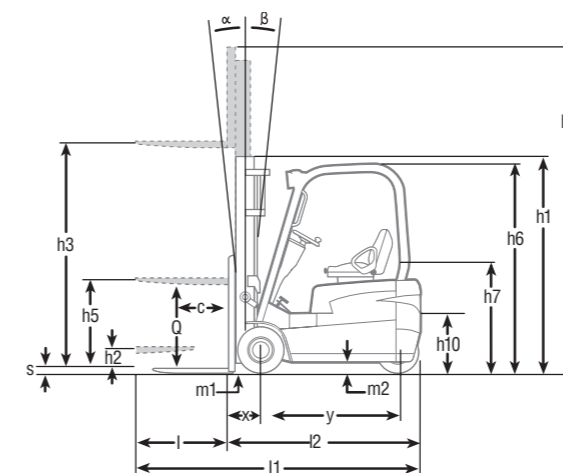
FBNT-serie ♦ Elektrisch, met 3 wielen - luchtbanden
♦ 48V wisselstroom ♦ 1.6 - 2.0 ton

Kenmerken					
1.1	Fabrikant naam		Mitsubishi	Mitsubishi	Mitsubishi
1.2	Model type aanduiding		FB16NT	FB18NT	FB20NT
1.3	Aandrijving: (elektrisch, diesel, benzine, LPG)		Elektrisch	Elektrisch	Elektrisch
1.4	Besturing: (bestuurder meelappend, staand, zittend)		Zittend	Zittend	Zittend
1.5	Laadvermogen	Q (kg)	1.600	1.800	2.000
1.6	Lastzwaartepunt afstand	c (mm)	500	500	500
1.8	Lastafstand vanaf hart vooras	x (mm)	376	376	387
1.9	Wielbasis	y (mm)	1307	1410	1410
Gewicht					
2.1	Gewicht, onbeladen inclusief batterij (simplex mast, laagste hefhoogte)	kg	3090	3290	3520
2.2	Asbelasting, maximaal voor/achter (simplex mast, laagste hefhoogte)	kg	4175/515	4500/590	4870/650
2.3	Asbelasting, onbeladen voor/achter (simplex mast, laagste hefhoogte)	kg	1500/1590	1590/1700	1610/1910
Wielen, aandrijving en transmissie					
3.1	Banden: V=massief rubber, L=lucht, SE=vol rubber - voor/achter		SE / SE	SE / SE	SE / SE
3.2	Afmetingen banden, voor		18 x 7-8	18 x 7-8	200 / 50-10
3.3	Afmetingen banden, achter		15 x 4,5-8	15 x 4,5-8	140 / 55 - 9
3.5	Aantal wielen, voor/achter (x = aangedreven)		2x / 2	2x / 2	2x / 2
3.6	Spoorbreedtehart (op hart banden), voor	b10 (mm)	913	913	935
3.7	Spoorbreedtehart (op hart banden) achter	b11 (mm)	170	170	170
Afmetingen					
4.1	Mastneiging voorover/achterover	α/β °	6° / 7°	6° / 7°	6° / 7°
4.2	Hoogte met ingeschoven mast (zie tabellen)	h1 (mm)	2105	2105	2105
4.3	Standaard vrije heffing	h2 (mm)	80	80	80
4.4	Standaard hefhoogte (zie tabellen)	h3 (mm)	3265	3265	3265
4.5	Totale hoogte met uitgeschoven mast	h4 (mm)	4332	4332	4332
4.7	Hoogte tot bovenkant beschermrek	h6 (mm)	2048	2048	2048
4.8	Zithoogte	h7 (mm)	973	973	973
4.12	Hoogte sleepkoppeling	h10 (mm)	420	420	420
4.19	Totale lengte	l1 (mm)	2813	2916	2952
4.20	Lengte tot voorkant vorken (inclusief vorkdikte)	l2 (mm)	1893	1996	2032
4.21	Totale breedte	b1/b2 (mm)	1070	1070	1130
4.22	Afmetingen vork (lengte x breedte x dikte)	s / e / l (mm)	35x100x920	35x100x920	35x100x920
4.23	Vorkenbord DIN 15 173 A/B/nee		2A	2A	2A
4.24	Breedte vorkchassis	b3 (mm)	920	920	920
4.31	Bodemvrijheid onder mast, beladen	m1 (mm)	75	75	75
4.32	Bodemvrijheid, midden wielbasis, beladen (vorken omlaag)	m2 (mm)	100	100	100
4.33	90 gr.stapeling voor pallets 1000 x1200 mm (overdwars)	Ast (mm)	3218	3321	3356
4.34	90 gr.stapeling voor pallets 800 x1200 mm (overdwars)	Ast (mm)	3037	3140	3175
4.35	Draaistraal	Wa (mm)	1517	1620	1645
4.36	Minimale afstand tussen draaicentra	b13 (mm)	0	0	0
Uitvoering					
5.1	Rijsnelheid, beladen/onbeladen	km/h	17/17	17/17	17/17
5.2	Hefsnelheid, beladen/onbeladen	m/s	0.5/0.6	0.44/0.6	0.4/0.6
5.3	Daalsnelheid, beladen/onbeladen	m/s	0.52/0.5	0.52/0.5	0.52/0.5
5.5	Trekkraft a/d haak, beladen/onbeladen	N	4920/5390	4800/5330	4680/5270
5.6	Maximum trekkraft, beladen/onbeladen (5 min.)	N	13740/14210	13620/14150	13500/14080
5.7	Helling, beladen/onbeladen	%	13/22	13/22	13/22
5.8	Maximum helling, beladen/onbeladen	%	27/35	25/35	23/35
5.9	Acceleratie (10 m), beladen/onbeladen	s	4.4/4.0	4.4/4.0	4.5/4.1
5.10	Voetrem (mechanisch / hydraulisch / elektrisch / pneumatisch)		Mech. / hydr.	Mech. / hydr.	Mech. / hydr.
Elektromotoren					
6.1	Rijmotor vermogen (60 min.)	kW	5.0x2	5.0x2	5.0x2
6.2	Pompmotor verm.(15% werkcyclus)	kW	14	14	14
6.3	Batterij, DIN 43 531/35/36 A/B/C/née		-	-	-
6.4	Batterij, max. beschikbaar vermogen bij 5-urige ontlading	V /Ah	48 V 600Ah	48V 720Ah	48V 720Ah
6.5	Batterij, gewicht	kg	865	1000	1000
6.6	Energieverbruik volgens VDI-cyclus	kWh/h	-	-	-
Diversen					
8.1	Type rijbesturing		Impulse /AC	Impulse /AC	Impulse /AC
8.2	Werkdruk voor hulpstukken	bar	181	181	181
8.3	Olietoevoer voor hulpstukken	l/min	-	-	-
8.4	Geluidsniveau op oorhoogte chauffeur	dB(A)	69.1	69.1	69.1
8.5	Ontwerp sleepkoppeling / DIN-type, ref.				

Mast opties en capaciteiten

Mast Type	FB16NT • FB18NT • FB20NT				FB16NT	FB18NT	FB20NT
	h3	h1	h4	h2 / h5	Q @ c=500 mm kg	Q @ c=500 mm kg	Q @ c=500 mm kg
	mm	mm	mm	mm			
Simplex	2000	1460	3045	80	1600	1800	2000
	2560	1740	3605	80	1600	1800	2000
	2760	1840	3805	80	1600	1800	2000
	3000	1960	4045	80	1600	1800	2000
	3290	2105	4335	80	1600	1800	2000
	3700	2365	4745	80	1600	1800	2000
	4090	2550	5135	80	1575	1800	2000
	4480	2755	5525	80	1525	1750	2000
	5000	3015	6045	80	1275	1300	1925
	5500	3265	6545	80	975	1100	1300
6000	3515	7045	80	850	875	1225	
Duplex	2965	1990	4050	945	1600	1800	2000
	3260	2135	4340	1090	1600	1800	2000
	3665	2395	4745	1350	1600	1800	2000
	3995	2580	5075	1535	1575	1800	2000
	3710	1760	4755	715	1600	1800	2000
Triplex	4010	1860	5055	815	1575	1800	2000
	4310	1960	5355	915	1550	1800	2000
	4750	2105	5795	1060	1375	1425	1950
	5090	2225	6135	1180	1375	1425	1800
	5490	2365	6535	1320	1025	1075	1300
	5990	2550	7035	1505	775	800	1225
	6490	2810	7535	1765	675	675	875
	7000	3015	8045	1970	475	500	775

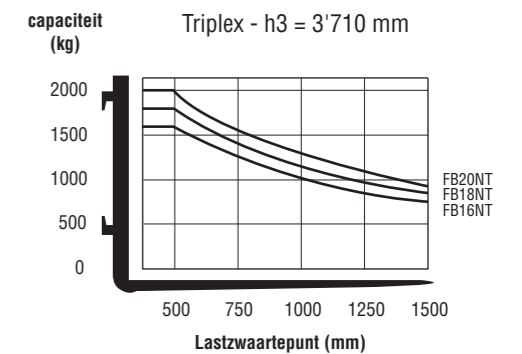
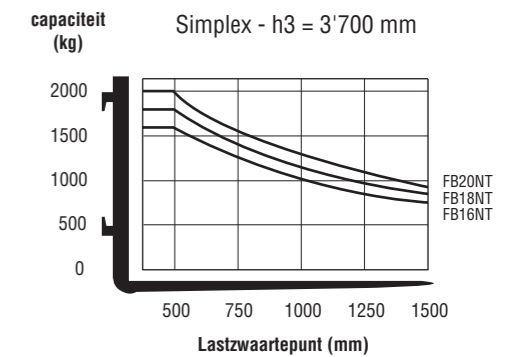
Neem contact op met uw dealer voor informatie over de maximaal toegestane achterwaartse tiltneiging met de daarbij behorende restcapaciteit op hoogte.



Ast = 90 graden stapeling
Wa = Draaistraal
a = Veiligheidsmarge = 2 x 100 mm
R = $\sqrt{(l6 + x)^2 + (b12 / 2)^2}$
l6 = Lengte pallet (800 or 1000 mm)
b12 = Breedte pallet (1200 mm)

Batterijvak		FB16NT	FB18NT	FB20NT
Lengte (min)	mm	531	634	634
Breedte (min)	mm	1016	1016	1016
Hoogte (min)	mm	650	650	650
Minimumgewicht	kg	865	1000	1000

Capaciteit bij verschillende lastzwaartepunten



h1 Hoogte met ingeschoven mast
h2 Standaard vrije heffing
h3 Max. vorkhoogte
h4 Hoogte met uitgeschoven mast
h5 Extra vrije heffing
Q Capaciteit
c Lastzwaartepunt



betrouwbaarheid boven alles

De bekroonde* range vorkhef- en magazijntrucks van Mitsubishi Forklift Trucks levert uitstekende prestaties en voldoet aan de strengste kwaliteitsnormen voor een optimale productiviteit en betrouwbaarheid... ongeacht de werkomstandigheden.

Aandrijving

- **Krachtige AC rijmotoren** leveren een hoog koppel - zelfs bij hogere snelheid - voor snelle acceleratie, grote prestaties op een helling en voor een soepel, stil, gecontroleerd bedrijf.
- **De gecontroleerde terugrolfunctie** zorgt voor een veilige en efficiënte besturing op hellende oppervlakken.
- **De hoge energie efficiency van AC motoren** - samen met de hoge energie terugwinning van het regenererend remsysteem - dragen bij aan een langere inzetduur van de vorkheftruck en minder herladen van de batterij.

Stuursysteem

- **De hydrostatische stuurbevestiging** betekent een soepele en exacte besturing met minimale krachtsinspanning, ongeacht de snelheid van de truck.
- **Continue stroom** - op beide aangedreven wielen - zorgt voor een optimale grip en nauwkeurige bewegingen van de vorkheftruck.

Remmen

- **Hoogwaardig brake pad remmateriaal** reduceert remgeluid, slijtage en remfade.
- **Het zeer efficiënte regenererend remsysteem** zorgt voor een efficiënt energieverbruik en vermindert de slijtage van de remdelen.

Hydraulische functies

- **Een sterke AC-motor voor hydrauliek** levert een hoog koppel voor snel, maar soepel en gecontroleerd, heffen en dalen.

Elektrische controle systemen

- **Een up-to-date controle systeem** regelt acceleratie, rijnsnelheid en remmen naar gelang last, toepassing en bestuurder - met grote veelzijdigheid.
- **Vermogens instellingen** - bevatten vooringestelde waarden, voor "kant en klaar" programmering zonder speciaal gereedschap.
- **Een PDA of laptop aansluiting op het controle systeem** zorgt voor een efficiënte programmering van de truck en voor een betere data-analyse.
- **Ingebouwde diagnose- en foutcode melder** informeert de bestuurder en de service monteur over eventuele problemen. Dit verkort de servicetijd en heeft een preventieve uitwerking op eventuele schade aan componenten.
- **Het Integrated Presence System** omvat een alarm op handrem en veiligheids-gordel en zorgt er voor dat de truck- en mast functies niet gebruikt kunnen worden als de bestuurder niet op de truck zit.

Bestuurdersruimte en bediening

- **Ergonomisch bestuurders compartiment** - Uitgerust met verstelbare stuurkolom, optionele vingertip bedienings-unit voor hydrauliek en andere nauwkeurig geplaatste bedieningscomponenten - reduceren vermoeidheid voor de bestuurder en verhogen de nauwkeurigheid.
- **Volledig geveerde, volledig verstelbare stoel** - met heupondersteuning en gordel-biedt goede comfort en veiligheid wat de waakzaamheid van de bestuurder vergroot, zelfs gedurende de langste taak.

Andere kenmerken

- **Lange onderhoudsinterval** - 500 uur en minder onderhoud aan de AC-motoren, remmen, het CAN-bus elektrische systeem en andere onderdelen brengen de stilstand (en de hoogte van de rekeningen) omlaag.
- **Rapid access kenmerken** geven snel en gemakkelijk toegang tot alle gebieden voor controles en onderhoud.

Opties

- **Vingerbedieningsorganen van de nieuwste generatie met verstelbare armsteun**
- **Flitslicht**
- **Sideshifter**
- **Batterijwisselsysteem**
- **Ruime keuze in banden**



Dat is wat u van een van 's werelds grootste ondernemingen mag verwachten.

Onze bedrijven werken met de allernieuwste technologieën waarbij prestaties, kwaliteit en betrouwbaarheid sleutelbegrippen zijn.

Vanuit één centraal dealer punt kunnen we 98% van al uw materials handling behoeften voorzien. Ook bieden we u een aantal concurrerende financierings-opties, waaronder directe aankoop, huur en leasing. Uw plaatselijke dealer kan u precies vertellen welke vorkheftruck of magazijnmaterieel het meest geschikt is voor uw toepassing... en uw budget.

Daarnaast beseffen we heel goed dat u op uw Mitsubishi vorkheftruck moet kunnen vertrouwen. Daarom kunt u bij ons rekenen op een uitstekende klantenservice.

Via een netwerk van zorgvuldig geselecteerde dealers bieden we u hoogwaardige onderhouds- en ondersteuningsprogramma's zoals de Verlengde Aandrijfgroep Garantie (EPW), een unieke garantie waarmee u met een gerust hart aan de slag kunt. Elke dealer heeft een omvangrijke voorraad originele onderdelen. En vanuit ons hoofdmagazijn met letterlijk miljoenen constant voorradige artikelen kunnen we, over de hele lijn gemeten eerste keus, 97% van alle onderdelen direct leveren. Uw vorkheftruck kan dus vrijwel altijd direct worden gerepareerd.

* Mitsubishi Forklift Trucks is door de Fork Lift Truck Association onderscheiden met vier afzonderlijke Annual Awards for Excellence op het gebied van **ergonomie, milieu en innovatie**.

De dichtstbijzijnde dealer vindt u op www.mitforklift.com



CDuSM0707 (11/05)
© 2005 MCFE
Printed in The Netherlands

mitforklift@mcf.nl
www.mitforklift.com

NOTE: Performance specifications may vary depending on standard manufacturing tolerances, vehicle condition, types of tyre, floor or surface conditions, applications or operating environment. Trucks may be shown with non-standard options. Specific performance requirements and locally available configurations should be discussed with your distributor of Mitsubishi forklift trucks. Mitsubishi follows a policy of continual product improvement. For this reason, some materials, options and specifications could change without notice.